

APV品牌均质机 Rannie与Gaulin

5 kW - 15 kW - 24 kW - 37 kW - 55 kW - 75 kW - 110T - 125T - 132Q - 132T - 185Q - 275Q - 315



斯必克流体致力于帮助您优化工艺流程，降低生产成本，因此我们注重产品细节为您提供品质更佳的均质机。比如，我们对理想阀门、阀体及阀座种类拥有深入的了解，能满足您的具体需求，提供领先的定制化服务。

与斯必克流体合作，您可以接触到丰富的技术资源，获得行业领导者的全力支持。我们随时准备助您开发新产品，提高现有产品的口感，延长产品保存期限，提高口味的一致性，保持消费者对产品的一贯喜爱。在过去的100多年中这始终是我们的追求目标，因为我们秉持的信念是：将传统的价值转换成有价值的传统。

斯必克流体 (NYSE:FLOW) 是创新流体技术的领先制造商，其多个技术帮助定义了所服务的市场领域的行业标准。其运营的销售和支持网络、卓越的制造中心和先进的加工工厂遍布全球各地。其前沿的流体元件和工艺设备产品线包括品种多样的泵、阀门、热交换器、搅拌机、高速混料器、分离器、过滤器、UHT和满足许多应用要求的干燥技术。作为具备专业设计能力的优质供应商，斯必克流体提供的定制解决方案和整体交钥匙工程可满足严格的安装要求。

斯必克流体旗下拥有诸多领导品牌，涉足食品饮料、电力能源以及通用工业领域历史悠久。其设计和工程化解决方案帮助客户提高效率和生产率，提高质量和可靠性，满足最新的监管要求。通过对应用和工艺的深入了解、一流的创新中心、先进的试验/测试技术，斯必克流体进一步帮助客户优化工艺，提升效率，以可靠地实现生产目标。

有关斯必克流体的工艺、最新技术创新和整套服务的更多信息，请访问www.spxflow.com或www.spxflow.com.cn。

传统的价值与有价值的传统

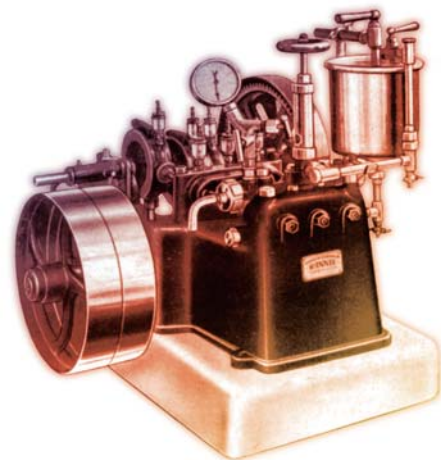
Gaulin和Rannie均是历史悠久的知名均质机品牌。如今，二者在均质技术领域和高压泵领域的传统优势为你提供了全新机遇。

Gaulin和Rannie因卓越的品质和技术突破而备受赞誉。自1990年巴黎世界博览会上Auguste Gaulin演示了“处理牛奶”，直到今天最新的乳化制备、分散技术与细胞破碎等，Rannie与Gaulin所享有的行业专业知识优势是其他制造商所无可比拟的。

无论是食品、乳制品、化妆品、化工、生物科技还是制药领域，Rannie与Gaulin均是全球创新和专业知识的代表。选择我们，您就能获得齐全的产品信息和完善的服务。独特的设计、严谨的工业设计以及高品质的制造工艺还能够提高您的生产效益。

无论您所处哪个行业，我们都能够满足您面临的挑战，提供量身定制的均质机。

凭借100多年的实践经验，Rannie和Gaulin的产品和专家能确保机器的理想结构和安装。无论是实验室、试验设备、生产还是生物科技领域，我们都能够提供广泛的技术支持，满足每位客户的需求。



1892

Rannie成立于丹麦的Albertslund，致力于制造用于乳品行业的乳脂计和泵。

1899

Auguste Gaulin在巴黎获得用于牛奶均质机的专利（美国专利于1904年获得）。

1900

在巴黎世界博览会上演示了Gaulin均质牛奶。

1909

Manton-Gaulin公司成立，致力于生产Gaulin均质机。

1918

Rannie研制出Rannie品牌的第一台均质机。

1925

Manton-Gaulin取得用于加工冰淇淋粉的首个双级均质阀的专利。

1930年代

均质牛奶获得认证。

1945

Rannie发明第一台处理量高达4000 l/h的设备

二十世纪50年代

第一台用于酵母菌的细胞破碎的均质机。

1955

Rannie公司取得液体紊流式均质阀（LW型）的专利权。此型号的均质阀能通过起背压改善均质效率。

1960年代

均质机除了用于乳制品业以外，也已成功用在化工业、食品业、纺织业、造纸业、塑化业及制药业。

1971

Procter & Gamble宝洁公司采用Gaulin均质机取得了一项花生酱处理的专利权。

1972

斯必克旗下APV品牌正式并购Gaulin公司。

1976

Rannie公司宣布发明一种完全密闭式的均质机，其噪音量低于80分贝。

1982及1983

Gaulin取得超高效Micro-Gap均质阀的专利。

1987

斯必克旗下APV品牌收购Rannie。

1989

Gaulin取得柑橘汁浓缩物处理的专利。

二十世纪90年代

均质机的实际运用已遍及其他工业。最大工作压力可达1500巴。

1995

Gaulin与Rannie正式合并成为APV均质机产品线。

1998

斯必克旗下APV品牌正式取得Super Micro-Gap型均质阀的专利权。

2001

斯必克旗下APV品牌将Gaulin和Rannie的生产线进行标准化，提供全世界均质机最广的选择范围。

2008

斯必克收购APV。

高压均质机RANNIE 315



高压均质机Rannie 5/Gaulin 5



创新实现卓越

实验室均质机1000/2000



斯必克流体对诸多流程进行了革命性创新，促进了新产品的开发，并对许多产品实现了改进。

我们拥有世界上最广范的实验室、试验设备、生产型均质机或胶体研磨机产品，丰富的解决方案可满足您高度专业的乳化和分散应用。因此，无论您是何种加工需求，我们都能针对您的具体需求提供定制的均质机。

无论产品的粘度或研磨度，也无论您需求的是无菌条件、排放控制或冷凝剂回收，我们高效高性能均质机或胶质研磨机均能满足您的需求，处理能力可达60,000升/小时；工作压力可高达1500巴，另外还有用于乳制品改良的低压均质机。

高压均质机Rannie 55与Gaulin 55



Micro-Gap (MG) 均质阀可提高乳制品高能量单元的效率，实现较高的细胞破碎和超细乳化与分散性。无论压力和流量如何，斯必克流体的均质机和胶质研磨机所采用的技术都是目前市场上最先进的。

除了改善产品，提高工作效率和采用最先进的均质阀技术之外，Rannie与Gaulin均质机还易于操作和检修，在减少维护和停机时间的同时，大大降低噪音和振动，大幅降低润滑油及冷却水的消耗。此外，同轴式设计还大幅减少了缝隙及开口端的数量，简化了清洗过程和消毒。

高压均质机125T



购买或租赁

斯必克流体的租赁计划为您丰富的弹性空间，便于您根据工艺要求的变化选择最适合的设备。预算不足时，我们可提供设备升级和工艺改善方案。总之，无论是购买还是租赁，斯必克流体都能为您提供所需设备，优化生产绩效。

均质技术概述

均质原理

在高压和低流速的状态下，未均质产品进入均质阀区。随着产品进入均质阀与阀座之间的可调整密闭区域，产品流速快速增加，同时压力降低。巨大的能量释放造成紊流和局部压差，从而将粒子撕碎。均质后的产品将撞击冲击环，产生足够的压力，使其进入下一制备阶段。

均质技术

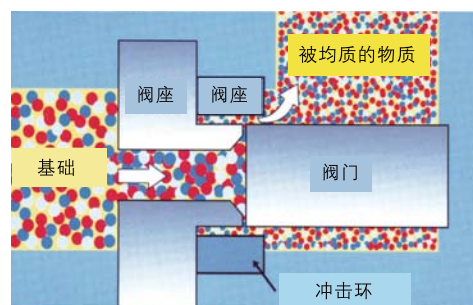
若只是纯粹的乳化制程，单级均质阀组件即可满足。然而，若使用双级均质阀组件，则会有15-25%的总压力施加到第二级，以提高大多数乳化的稳定性。对于分散制备而言，一般建议使用单级均质阀组件。

多重均质技术

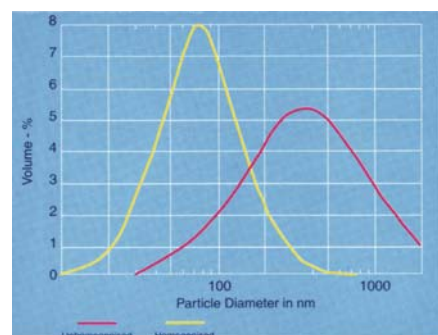
如果所需粒度分布较窄，则需将产品均质数次以达到要求。可采用两台或多台均质机串联使用，以确保产品的不连续传送，或通过一个单元回收产品。

在1000巴的压力下，水包油静脉注射乳剂上的四次不连续传送。每次传送都造成粒径分布中，粒径变小、分布变窄。

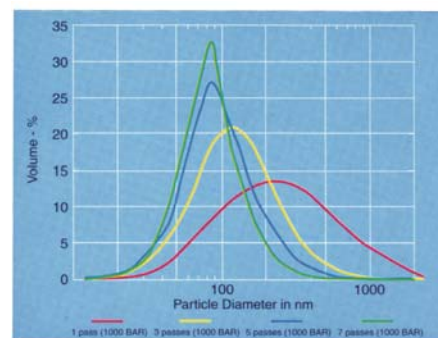
均质阀



粒度分布



多程



涵盖各种应用

乳制品



斯必克流体拥有广博的实际应用经验，有能力为您提供性能卓越的产品和配置，满足实际需求。简单地说，我们了解您的业务需求，并通过专业知识和技术极大提高经济效益和工艺性能。

乳制品

提高贮存稳定性、顺滑性和稠度。

- 牛奶
- 冰淇淋
- 奶油
- 酸奶
- 甜点
- 酸奶油
- 奶酪
- 炼乳

食品和饮料



食品和饮料

提高粘度控制和贮存稳定性，降低原料成本。

- 脂肪替代物
- 调味品
- 酒精
- 花生酱
- 食品调味剂和芳香剂
- 果汁
- 酱汁
- 乳状饮料
- 婴儿食品
- 蔬果汁
- 西红柿系列产品
- 脱脂产品
- 婴儿配方奶粉
- 浓缩果汁
- 蛋类产品
- 营养补充食品

健康食品和化妆品



健康食品和化妆品

产品组织更滑顺、增稠剂分散效果更好，使产品颜色更加鲜艳、增加亮度，更好用。

- 美发产品
- 护发产品
- 皮肤乳液
- 口红
- 化妆水
- 指甲油
- 洗发精
- 脂质体的乳化

化学品

控制粒径及粘度，提高色彩鲜艳度，统一应用并改善产品稳定度。

- 消毒剂
- 杀虫剂
- 硅化物的乳化
- 润滑剂
- 胶乳
- 颜料分散
- 乳化剂
- 特种油漆和涂料
- 蜡的乳化
- 树脂/松香
- 粘度指数改进添加剂
- 墨汁

生物技术

通过细胞分裂增加胞内产物产量。

- 细菌（大肠杆菌）
- 蛋白质
- 酵母菌（啤酒）
- 藻类
- 酵素

药品

稳定性、一致性、较小的粒径分布，同时增强组织。

- 抗生素
- 乳状物
- 软膏
- 脂质体
- 兽医用制剂
- 抗酸剂
- 静脉注射乳剂
- 片剂包衣
- 营养补充食品

化学品



生物技术



药品



创新的技术

带液压驱动的GAULIN一体式缸体



从动力系统到流体系统，Rannie与Gaulin均质机的设计和制造都远远超出您对质量和技术创新的期待。

均质系统的核心组件在于阀技术。斯必克流体是研发适用于多种应用的先进均质阀制造商。我们的工程师致力于与您相伴，确保均质阀的构造和材质满足您的工艺条件。

两级式均质阀组适用于大多数乳化制程，而单级式均质阀则适用于大多数分散制备。无论目标应用如何，我们都能提供适合您的解决方案，优化用于满足特定加工条件设备的性能。

流体系统

斯必克流体无论在设计、制造还是材料方面皆位于世界领先地位，并通过最广泛的产品系列促进了均质阀技术的发展。我们的专家将根据您的目标应用选择最佳的均质阀和汽缸座。无论Rannie或是Gaulin，您都将获得适合您具体应用的最佳机型。斯必克流体的流体系统可靠性高，维修率低，运行精确，满足不同国家的卫生标准。所以无论您选择的是Rannie（三片式的汽缸）或者Gaulin（一体成型式汽缸），我们都能提供行业内最广泛的材质和配置。

GAULIN的一体成型式气缸座设计

为了满足卫生级标准，Gaulin一体成型气缸座用流体同轴的设计，尽可能减少了需密封区域的面积。上方与前方顶块的设计便于维修和保养。提升式均质阀适用于低粘度和中等研磨度的产品，如冰淇淋粉与乳制品、植物油和乳化硅油。

球型均质阀，专为高粘度和高研磨度产品设计，包括花生酱、炼乳、乳状石蜡润滑剂和颜料。

无菌双覆式缸体，专为无菌制备而设计，可控制逃逸性排放物（其中包含病原体、有毒物和放射性易燃物）。

RANNIE的三片式气缸座设计

Rannie缸体采用卓越的工业设计，特别适合于卫生级和工业级应用。通过将来自吸入歧管和排出歧管的压力分离，可防止运行条件不利或工作压力超过600巴，导致对机器造成的破损或开裂。Rannie均质机尤其适用于超高压或高负载应用。除此之外，还提供无菌设计。Rannie均质机同时使用球形阀和提升式阀组，两种款式处理能力相同。

专利的超微间隙均质阀组

斯必克流体专利的超微间隙（MG）均质阀可用于牛奶加工，能够提供最佳性能。MG仅需较少工作压力就能获得所需粒径、提高产品稳定性，节约能源与维护成本。经过实际的生产线测试证明，与需要高压的传统双级阀相比，此类均质阀可节省大量能源。

带液压驱动的RANNIE三片式缸体



专利的超微间隙均质阀



斯必克流体为您提供最适合的均质阀

SEO型均质阀：此均质阀采用平浅设计，外形类似圆锥形，由数种陶瓷材料制成，适用于具有研磨度的产品。此外，还提供钨铬钴合金和碳化钨硬质合金材质的阀组。SEO型均质阀与LW型均质阀均质效果相同，但压力稍高。

XFD型均质阀：此类均质阀通常用作单级阀，适用于处理量高达36,000升/时的工况；或者在两级式配置中用作第一级。XFD均质阀材质通常为钨铬钴合金和碳化钨硬质合金。

LW型均质阀：LW（流体回旋）均质阀的涡流室以均质效果佳，而能耗低。LW是一种通用阀，可用于乳化、分散和悬浮液的制备。某些情况下，LW阀效果十分理想，以至于无需进行第二级。

调压系统：所有型号均配备标准、高性能的制动系统，提供手动或自动两种模式。高效均质机通常标配液压调压系统。

SEO
均质阀



XFD
均质阀



LV通用
均质阀



动力系统

动力系统的设计拥有诸多环境与人体工程学优势，动力端采用了坚固耐用的慢速传动装置和可调节的不锈钢脚座与防震垫。

不锈钢外壳设计、无外部油管、指示灯和按钮启动/停止功能都使其非常容易操作。每台均质机的动力系统都将噪音和震动降至最低，以最大程度地提高工艺效率。此外，大大延长了保养时长，使润滑周期延长至平均每半年运转2000小时一次，同时，左右门设计更是便于维修和保养。动力系统通用于Rannie和Gaulin机型。由于取消了分离动力端的设计，所以世界各地的客户都能及时获得所需备用件。

自动化

我们可使用先进的自动化模块将均质机完全整合至工艺控制系统。可远程激活的自调式电子均质机控制系统能够在无人操作的情况下，提供恒定的均质机压力。目前，此自动化模块已在各种液压控制系统得到了广泛的应用。

185Q



控制柜

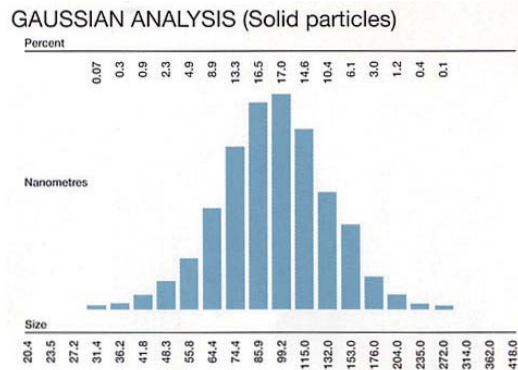


高压均质机RANNIE
185Q/275Q – GAULIN



一个世纪的品质保证 与新世纪品质

GAUSSIAN分析 (固体颗粒)



实验室应用



我们提供业内最全面的客户服务与支持，各区域销售点及分销网络确保了专业技术支持的及时性和便捷性。

卓越的客户服务

斯必克流体对您提供的服务并不仅止于销售。我们的专门技术人员能够使您的设备始终维持在最佳状态。我们对在用机器的关键部件准备了库存，可在收到订单后24小时内发货，尽量减少停机时间和服务费用。

随时线上待命的专业技术咨询

选择斯必克流体，也就选择了我们在均质设备和解决方案领域丰富的技术资源。我们将为您提供高质量的培训与回复，并和您的机构与您的团队一起开展研讨会，使您、您的人员和设备都保持“顶级水平”。我们的现场服务工程师还能亲自提供现场支持。

斯必克-高产量与高均质效率的首选

我们将助您：

- 改善您的产品
- 提高工艺效率
- 降低生产成本

我们拥有技术上最先进的均质机。传承Rannie与Gaulin的优良品质，斯必克流体公司不但善用过去积累的经验，而且不断创新突破，完善均质技术。选择我们，就能从我们的愿景中获益，享受我们为您提供的各种优势。

请联系我们，一起探讨您的具体目标与应用，我们乐意为您和您的业务提供优异方案。

实验室测试服务

通过均质可对产品诸多的物理和化学特性进行增强。作为公认的均质技术领军企业，我们的客户服务中心拥有精良的装备和专业技术人员，这中优势是其他企业无法比拟的。

客户服务的专业实验室

我们的实验室已帮助无数客户提升产品品质，解决加工问题，并通过均质工艺对产品稳定性、色彩、粘度、口感、外观或一致性进行监控。

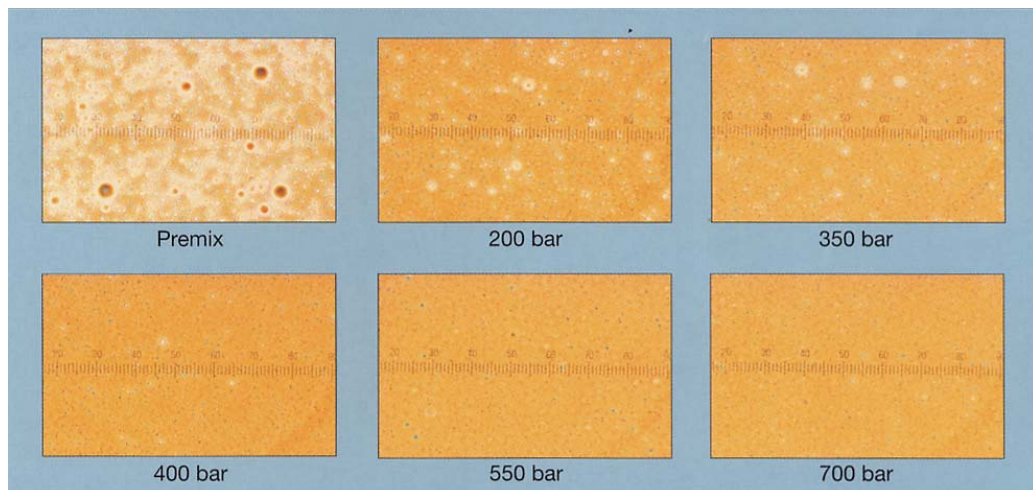
样品测试参数包括：

- 粒径分析
- 显微照片
- 粘度测量与稳定

专业的分析技术

对于你成功至关重要的测试数据，我们资深的专业技术人员将会开展评估和判断。能为您提供均质领域最专业的技术支持是我们的莫大荣幸。

在不同均质压力下的乳化样本



APV品牌的均质机 – L/H – Bar

RANNIE均质机 – 最高处理能力L/H – 球形与提升式单向阀													
型号	150 BAR	170 BAR	200 BAR	210 BAR	250 BAR	300 BAR	400 BAR	600 BAR	650 BAR	800 BAR	1000 BAR	1200 BAR	1500 BAR
Rannie 5	900		900		700	570	450	250	130	130	80		
Rannie 15	3300		2300		1900	1650	1120	670	400	400	300	160	100
Rannie 24	5200		3700		2850	2500	1850	950	650	650	500		
Rannie 37	8200		5800		4700	4100	2800	2000	1300	1300	1000		
Rannie 55	12500		9000		7500	6300	4400	2900	2100	2100	1400	800	600
Rannie 75		11800	10000				5000					1000	800
Rannie 110T	21000	18000		14000	12000	10000	7500	5000		3500	2500		
Rannie 125T	24000		21000	18000	14000	12000	9000	6000		4500	3000		
Rannie 132T	22000		22000		17000	15000	11000	7500	5100	5100	4000		
Rannie 132Q	30000		20000		17000	14500	10000	7000					
Rannie 185Q	40000		30000		23000	20000	16000	10000	9000				
Rannie 275Q		45000	40000		30000	27000	20000	12500					
Rannie 315	35000		35000		35000	21000	21000	14200	10500	10500	8000		

GAULIN均质机 – 最高处理能力L/H – 球形单向阀												
型号	70 BAR	100 BAR	140 BAR	150 BAR	170 BAR	200 BAR	210 BAR	250 BAR	300 BAR	400 BAR	600 BAR	
Gaulin 5		720	720	720	720	720	720	500	500	400	180	
Gaulin 15		2100	2100	2100	2100	1600	1600	1300	1150	800	450	
Gaulin 24		3100	3100	3100	3100	2750	2750	1900	1900	1400	700	
Gaulin 37		5200	5200	5200	5200	4500	4500	3100	3100	2200	1600	
Gaulin 55		13700	9000	9000	9000	7700	7700	5300	5300	3750	2600	
Gaulin 75			13100		11400	10000				4700		
Gaulin 110T				21000	18000		14000	12000	10000	7500	5000	
Gaulin 125T						21000	18000	14000	12000	9000	6000	
Gaulin 132T		19000	19000	19000	19000	19000	19000	12500	12500	10500	7400	
Gaulin 132Q		33000	16000	16000	16000	16000	16000					
Gaulin 185Q		38000	38000	30000	30000	27000	20000	20000				

GAULIN均质机 – 最高处理能力L/H – 提升式单向阀												
型号	70 BAR	100 BAR	140 BAR	150 BAR	170 BAR	200 BAR	210 BAR	250 BAR	300 BAR	400 BAR	600 BAR	
Gaulin 5	850	850	850	850	850	850	850					
Gaulin 15	3000	3000	3000	3000	3000	2300	2300	1900	1700	1100		
Gaulin 24	10200	4200	4200	4200	4200	3600	3600	2500	2500	1850		
Gaulin 37	11200	11200	6640	6640	6640	5700	5700	2800	2800	2800		
Gaulin 55	16000	16000	10500	10500	10500	9000	9000	6200	6200	4400		
Gaulin 75			13500		11800	10000				5000		
Gaulin 110T				21000	18000		14000	12000	10000	7500	5000	
Gaulin 125T						21000	18000	14000	12000	9000	6000	
Gaulin 132T	19500	19500	19500	19500	19500	19500	19500	15000	15000	11000		
Gaulin 132Q	34000	34000	25000	25000	19000	17000	17000					
Gaulin 185Q	50000	50000	40000	32000	32000	28000	21000	21000				

APV品牌的均质机 – gph – psi

RANNIE均质机 – 最高处理能力G/H – 球形与提升式单向阀

型号	2175 PSI	2465 PSI	2900 PSI	3000 PSI	3625 PSI	4350 PSI	5800 PSI	8700 PSI	9425 PSI	11600 PSI	14500 PSI	17400 PSI	21750 PSI
Rannie 5	260		260		185	150	120	65	35	35	20		
Rannie 15	870		600		500	435	295	175	105	105	80	40	25
Rannie 24	1370		980		750	660	490	250	170	170	130		
Rannie 37	2170		1530		1240	1085	740	530	345	345	265		
Rannie 55	3300		2376		1980	1660	1160	770	555	555	370	210	160
Rannie 75		3100		2640			1320					265	210
Rannie 110T	5544	4752		3696	3168	2640	1980	1320					
Rannie 125T	6340		5548	4755	3698	3170	2377	1585		1057	793		
Rannie 132T	5810		5810		4490	3910	2905	1980	1650	1650	1060		
Rannie 132Q	7920		5280		4490	3830	2640	1850					
Rannie 185Q	10500		7900		6050	5250	4200	2600	2350				
Rannie 275Q		11800		10500	7900	7100	5280	3300					
Rannie 315	9245		9245		9245	5550	5550	3750	2775	2775	2115		

GAULIN均质机 – 最高处理能力GPH – 球形单向阀

型号	1450 PSI	2030 PSI	2175 PSI	2465 PSI	2900 PSI	3000 PSI	3045 PSI	3625 PSI	4350 PSI	5800 PSI	8700 PSI
Gaulin 5	190	190	190	190	190		190	130	130	105	50
Gaulin 15	550	550	550	550	420		420	340	300	210	120
Gaulin 24	820	820	820	820	725		725	500	500	370	185
Gaulin 37	1375	1375	1375	1375	1190		1190	820	820	580	420
Gaulin 55	3620	2380	2380	2380	2035		2035	1400	1400	990	685
Gaulin 75		3460		3010		2640				1240	
Gaulin 110T			5544	4752		3696		3168	2640	1980	1320
Gaulin 125T					5548		4755	3698	3170	2377	1585
Gaulin 132T	5020	5020	5020	5020	5020		5020	3300	3300	2775	1950
Gaulin 132Q	8720	4225	4225	4225	4225		4225				
Gaulin 185Q	10000	10000	8000	8000	7100		5300	5300			

GAULIN均质机 – 最高处理能力GPH – 提升式单向阀

型号	1015 PSI	1450 PSI	2030 PSI	2175 PSI	2465 PSI	2900 PSI	3000 PSI	3045 PSI	3625 PSI	4350 PSI	5800 PSI	8700 PSI
Gaulin 5	225	225	225	225	225	225		225				
Gaulin 15	792	792	792	792	792	610		610	500	450	290	
Gaulin 24	2690	1110	1110	1110	1110	950		950	660	660	490	
Gaulin 37	2960	2960	1750	1750	1750	1505		1505	740	740	740	
Gaulin 55	4230	4230	2775	2775	2775	2380		2380	1640	1640	1160	
Gaulin 75			3550		3100		2640				1320	
Gaulin 110T				5544	4752		3696		3168	2640	1980	1320
Gaulin 125T						5548		4755	3698	3170	2377	1585
Gaulin 132T	5150	5150	5150	5150	5150	5150		5150	3435	34535	2905	
Gaulin 132Q	9000	9000	6600	6600	5020	4490		4490				
Gaulin 185Q	13200	13200	10600	8500	8500	7400		5545	5545			

SPXFLOW

斯必克（上海）流体技术有限公司

全国统一售后服务热线
4001-528-008

上海

上海华山路1568号7楼
邮编：200052
电话：8621 2208 5888
传真：8621 2208 5680

北京

北京朝阳区霞光里18号
佳程广场B座8层
邮编：100027
电话：8610 5926 7000
传真：8610 5926 7017

成都

成都市高新区高朋大道3号
东方希望大厦A座0610室
邮编：610041
电话：8628 8517 3256
传真：8628 8517 9271

台湾

台北市内湖区瑞光路513巷
26号9楼之一
电话：886 2 8797 3324
传真：886 2 8797 4381

广州

广州市越秀区中山三路33号
中华国际中心B座5802单元
邮编：510180
电话：8620 8136 3326
传真：8620 8136 3327

制造基地

上海奉贤西渡工业区
奉金路666号
邮编：201401
电话：8621 6715 8181
传真：8621 6715 8282

服务中心（郑州）

郑州市管城区陇海东路319-1号
邮编：450004
电话：0371 8665 2391
传真：0371 8665 2392

位于美国北卡罗来纳州夏洛特市的斯必克流体公司（纽约证券交易所代码：FLOW）是一家全球性的跨行业工业生产领导者。

法律条文：

斯必克流体公司有权在不事先告知的情况下对刊物内容进行更新或修改。除非斯必克流体公司给予书面确认，否则刊物中出现的设计元素以及施工、尺寸数据等相关内容仅供参考。请联系当地销售人员了解您所在地区的产品情况。更多信息，请访问www.spxflow.com或www.spxflow.com.cn。

绿色的“>”和“X”符号是斯必克流体公司拥有的商标。

出版日期：2018年07月

版本：11/2012 3000-02-08-2008-US

版权所有 © 2018 斯必克流体（SPX FLOW）